



# Instruktion: Motorvärmarruttag med timer

Motorvärmarruttagen är temperaturstyrda och känner av yttertemperaturen. Tiden som motorvärmaren är på varierar därför beroende på hur kallt det är ute, från 30 minuter till 3 timmar **före inprogrammerad avresetid**. Nedan ses några ungefärliga tider som motorvärmaren är på under några utvalda yttertemperaturer:

+8°C	Vid cirka +8°C är motorvärmaren på 30 min
0°C	Vid cirka 0°C är motorvärmaren på 1 tim
-7°C	Vid cirka -7°C är motorvärmaren på 2 tim
-14°C	Vid cirka -14°C är motorvärmaren på 3 tim

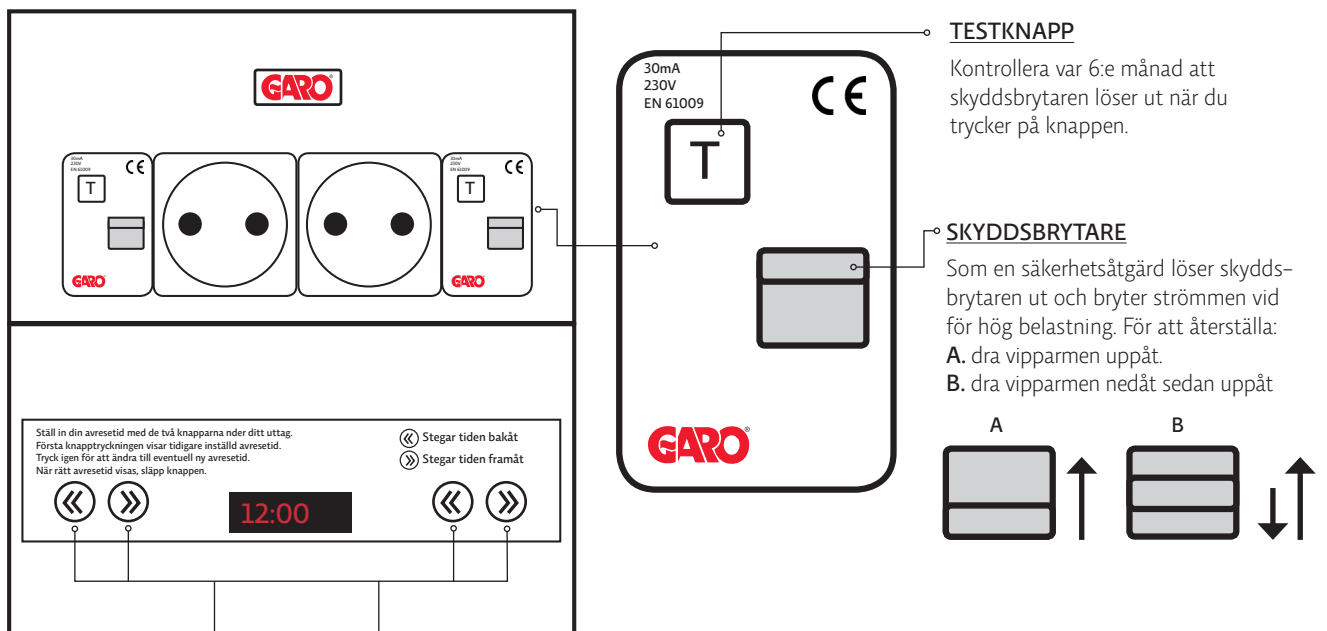
Timern är försedd med en skyddsbrytare som löser ut och bryter strömmen vid för hög belastning (t.ex. en kupévärmare med för hög effekt). Det finns två typer av brytare och de ska återställas på olika sätt.

A. om brytaren löst ut ställer sig vipparmen i nedersta läget. För att återställa den, dra vipparmen uppåt.

B. om brytaren löst ut ställer sig vipparmen i ett mittenläge. För att återställa den, dra vipparmen neråt sedan uppåt.

Skulle det ändå inte fungera gör du en felanmälan på Mina sidor, via vår bostadsapp eller ring Kundcenter på 023-458 00.

**OBS!** utseendet och placering av knappar i nedanstående beskrivning kan skilja sig något mot det motorvärmarskåp som du har.



**FÖR ATT STÄLLA OM KLOCKAN**  
Håll in båda knapparna tills displayen blinkar, släpp sedan knapparna och mata fram rätt tid.

### ATT STÄLLA IN TIMERN

Ställ in din avresetid med de två knapparna under ditt uttag. Första knapptryckningen visar tidigare inställd avresetid. Håll in en av knapparna tills displayen blinkar, släpp sedan knappen och stega framåt (eller bakåt) till rätt avresetid. När rätt avresetid visas, släpp knappen.

⏪ Stegar tiden bakåt    ⏩ Stegar tiden framåt